



DEFENCE ADHESIVE REMOVABLE

INSTRUÇÕES DE COLOCAÇÃO

■ ANTES DE COMEÇAR - TESTE DE REMOVIBILIDADE



1
Antes da colagem, limpar cuidadosamente a superfície, que deve estar limpa, lisa, uniforme e sem irregularidades. Os danos na superfície devem ser avaliados e tratados adequadamente antes da colocação da membrana.



2
Aplicar DEFENCE ADHESIVE REMOVABLE tendo o cuidado de evitar a formação de bolhas de ar e dobras.



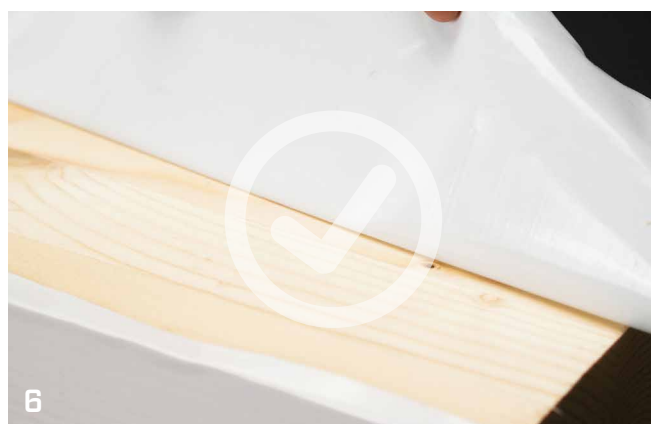
3
IMPORTANTE: o produto não é reposicionável sobre madeira. Recomenda-se que não seja removido e reaplicado porque perde a força de aderência.



4
Recomenda-se esperar 48 horas para que a membrana atinja o nível máximo de aderência.



5
Remover DEFENCE ADHESIVE REMOVABLE.



6
Certificar-se de que não foram removidas partes do suporte.

■ APLICAÇÃO EM PAINEL



Antes da colagem, limpar bem o subfundo, eliminando o pó, os resíduos e as impurezas da superfície que possam prejudicar a aderência da membrana.

A superfície deve estar lisa, uniforme e sem irregularidades. Os danos na superfície devem ser avaliados e tratados adequadamente antes da colocação da membrana.

❌ superfície **não adequada!**

✅ superfície **adequada!**



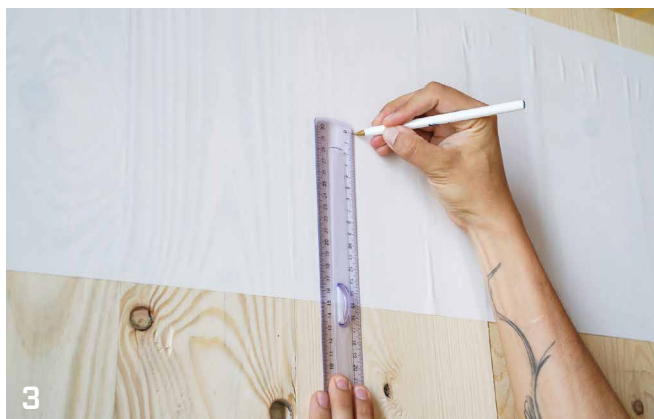
Para melhorar a aderência, recomenda-se a aplicação prévia de uma tira de DEFAREM360 para facilitar a colocação e aumentar a aderência.

IMPORTANTE:

É preferível evitar a formação de vincos.

Recomenda-se não remover e reposicionar o produto, uma vez que reduz a força adesiva.





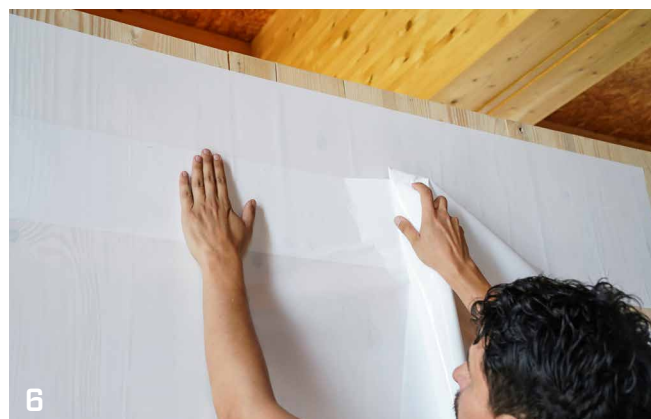
3
Antes de aplicar DEFENCE ADHESIVE REMOVABLE, certificar-se de que existe uma sobreposição de 10-15 cm a partir da base de DEFAREM360.



4
Aplicar DEFENCE ADHESIVE REMOVABLE tendo o cuidado de espalhar o produto uniformemente. É importante evitar a formação de vincos ou bolhas de ar. O produto não é reposicionável em madeira: evitar a remoção e posterior reaplicação.



5
Remover DEFENCE ADHESIVE REMOVABLE. No prazo de 8 semanas, se exposto diretamente aos agentes atmosféricos e aos raios UV.



6
Para garantir a funcionalidade da membrana, recomenda-se que a exposição direta aos agentes atmosféricos e aos raios UV seja limitada a um máximo de 8 semanas. Se a membrana estiver adequadamente protegida, a removibilidade da DEFENCE ADHESIVE REMOVABLE pode ser prolongada até mais 4 semanas.

■ APLICAÇÃO EM VIGA OU PILAR



Antes da colagem, limpar cuidadosamente a superfície, que deve estar limpa, lisa, uniforme e sem irregularidades. Os danos na superfície devem ser avaliados e tratados adequadamente antes da colocação da membrana.



Posicionar corretamente a membrana sobre a superfície, verificando o alinhamento e a cobertura da área a tratar antes da colagem.



Aplicar DEFENCE ADHESIVE REMOVABLE tendo o cuidado de evitar a formação de bolhas de ar e dobras.



IMPORTANTE: o produto não é reposicionável sobre madeira. Recomenda-se que não seja removido e reaplicado porque perde a força de aderência.

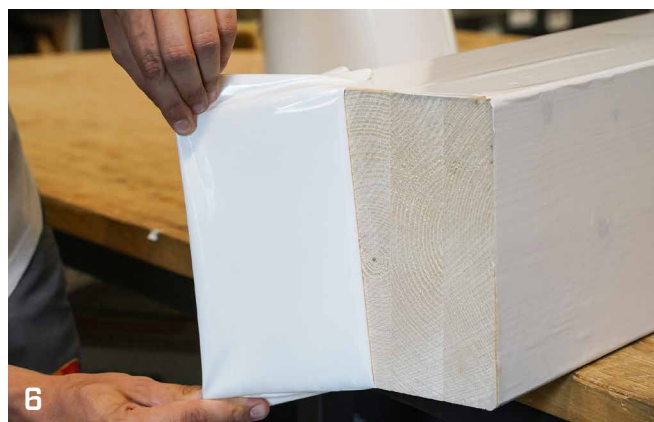


No caso de a sobreposição coincidir com um ângulo de dobra, é preferível que este recaia sobre uma membrana já colocada e não diretamente sobre a madeira, de modo a garantir uma melhor vedação e continuidade do sistema de proteção.



Recomenda-se também a aplicação de DEFENCE REMOVABLE na cabeça da viga, especialmente durante o transporte, para proteger a madeira de danos acidentais.

Esta precaução ajuda a preservar a integridade do material até à colocação em obra.



Remover DEFENCE ADHESIVE REMOVABLE. No prazo de 8 semanas, se exposto diretamente aos agentes atmosféricos e aos raios UV.

Para garantir a funcionalidade da membrana, recomenda-se que a exposição direta aos agentes atmosféricos e aos raios UV seja limitada a um máximo de 8 semanas. Se a membrana estiver adequadamente protegida, a removibilidade da DEFENCE ADHESIVE REMOVABLE pode ser prolongada até mais 4 semanas.

ROTHO BLAAS SRL

Via dell'Adige N.2/1 | 39040, Cortaccia (BZ) | Italia
Tel: +39 0471 81 84 00 | Fax: +39 0471 81 84 84
info@rothoblaas.com | www.rothoblaas.pt

